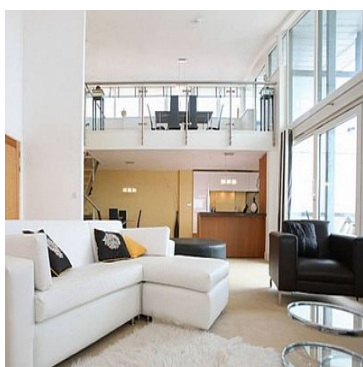


DOM NA SPRZEDAŻliczba pokoi: 5, pow. całkowita: 110,00 m², pow. działki: 120,00 m²,

Goleniów, centrum

Cena **346 000** zł

Polecam Państwu dom wolnostojący położony jednocześnie w centrum miasta i cichej, bocznej uliczce. Cały dom jest podpiwniczony. W domu niedawno zostały wstawione nowe, drewniane okna. Przy domu położony jest garaż 32m².



| | | | |
|-------------------------|---------------------------------|-------------------------|------------------------|
| Symbol | 1/MRT/OS | Rodzaj domu | PÓŁ BLIŻNIAKA |
| Rodzaj nieruchomości | DOM | Rodzaj transakcji | SPRZEDAŻ |
| Status | AKTUALNA | Cena | 346 000, 00 PLN |
| Cena negocjowana | NIE | Województwo | ZACHODNIOPOMORSKI E |
| Powiat | goleniowski | Gmina | Goleniów |
| Miejscowość | Goleniów | Dzielnica - osiedle | centrum |
| Ulica | Reymonta | Nr domu | 5 |
| Powierzchnia całkowita | 110, 00 m ² | Powierzchnia działki | 120, 00 m ² |
| Forma własności działki | UŻ. WIECZYSTE | Udział w działce | CAŁOŚĆ |
| Rok budowy | 1985 | Standard | WYSOKI STANDARD |
| Konstrukcja budynku | TRADYCYJNA | Typ kuchni | Z OKNEM |
| Powierzchnia kuchni | 10 m ² | Liczba łazienek | 2 |
| Powierzchnia łazienek | 5m2, 5m2 | Liczba WC | 1 |
| Powierzchnia WC | 3m2 | Droga dojazdowa | CICHA ULICA |
| Rodzaj nawierzchni | ASFALTOWA / KOSTKA | Liczba pokoi | 5 |
| Powierzchnia pokoi | 20m2, 25m5, 10m2, 15m2, 10m2 | Liczba pięter | 2 |
| Umeblowanie | CZĘŚCIOWE | Źródło c.w. | GAZOWY 2-OBIEGOWY |
| Ogrzewanie | C.O. GAZOWE | Podpiwniczenie /piwnica | PODPIWNICZONY |
| Forma własności | PEŁNA WŁASNOŚĆ | Linia telefoniczna | TAK |
| Energia elektryczna | TAK | Podłączony gaz | TAK |
| Podłączony wodociąg | TAK | Internet | TAK |
| Telewizor | TAK | Telewizja kablowa | TAK |
| Alarm | TAK | Rodzaj okien | NOWE DREWNIANE |
| Pokrycie dachu | DACHÓWKA CERAMICZNA | Rodzaj podłogi | PARKIET |
| Elewacja | TYNK SZLACHETNY | Rodzaj ogrodzenia | ŻYWOPŁOT |



| | | | |
|-----------------------|-------------|--------------------------------|-------------|
| Najbliższy basen | 2km | Najbliższy park | 300m |
| Najbliższy sklep | 100m | Najbliższa przychodnia | 100m |
| Najbliższa stacja PKP | 1km | Najbliższy przystanek PKS | 1km |
| Najbliższe lotnisko | 5km | Najbliższa przystań promowa | 40km |
| Najbliższa marina | 10km | Straż Pożarna | 2km |
| Najbliższa apteka | 140m | Najbliższa stacja paliw | 1km |



Imię Nazwisko
właściciel

123 456 789
test@test.pl

Więcej ofert na stronie **www.mr9.media-rent.eu**